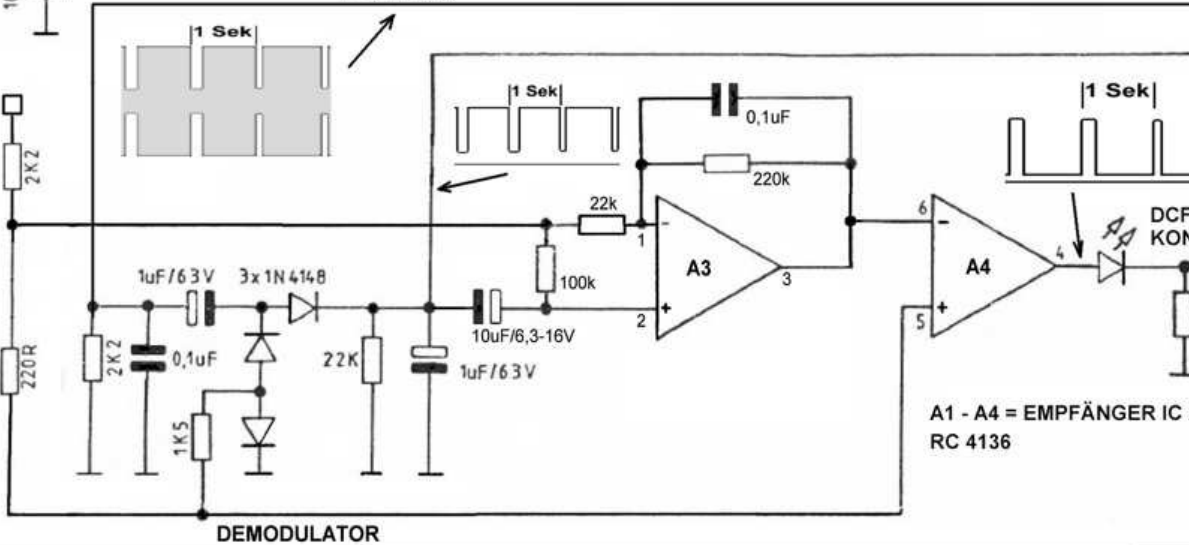
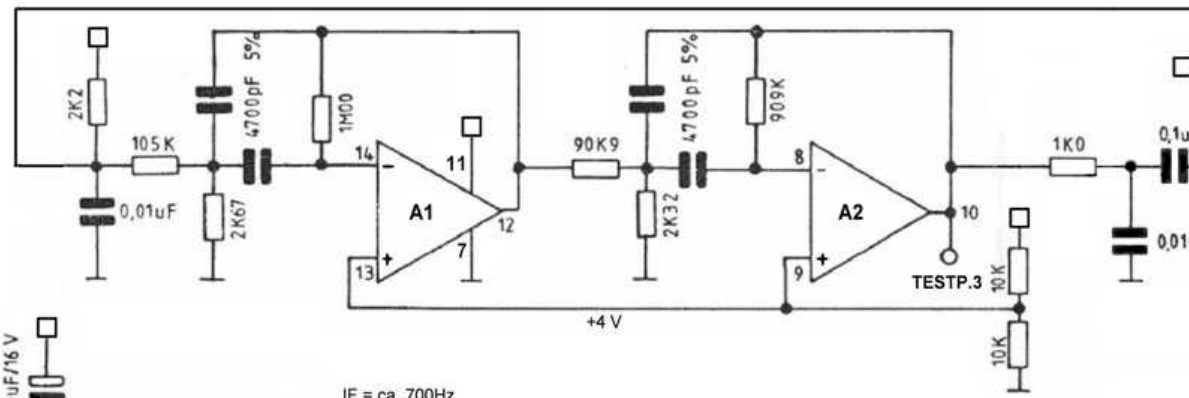


SUPERHET-EMPFÄNGER



BC 237
CBE

7808
OUT
GND
IN

CINCH-
STECKVERBINDER

ca. 2 m abgeschirmte Zuleitung

TAKTERZEUGUNG

Quarz $f_0 = 4,9152 \text{ MHz}$

12-stufiger Binärzähler

CPU-Takt 1,2288 MHz

Referenz-Takt für Ersatzsekunde 1,2 kHz

2,4576 MHz
TESTP. 2

76,8 kHz

NC

EMPFÄNGER IC 1
TCA 440

TESTP. 4
500 μA
1K5

Signalpegel

TCA 440

RFpre in1	1	Mixer out 2	16
RFpre in2	2	Mixer out 1	15
RFctrl in	3	Vsupply	14
Osc 1	4	IF block	13
Osc 2	5	IF in Amp	12
Osc 3	6	IF block	11
IF out	7	IF Indicator	10
GND	8	IF in CtrlAmp	9

DCF77 KONTROLL-LED

RC 4136

IN-	1	IN-	14
IN+	2	IN+	13
OUT	3	OUT	12
OUT	4	VCC+	11
IN+	5	OUT	10
IN-	6	IN+	9
VCC-	7	IN-	8

A1 - A4 = EMPFÄNGER IC 2
RC 4136

DAT.	NAME
22.2.20	<i>[Signature]</i>
27.04.16	

AUERSWALD GmbH & CO KG
www.auerswald.de
ACS-77 EMPFÄNGER